

実施期間 2026年7月1日(水)～8月31日(月)



南部風鈴の音色を楽しむ 風鈴の駅舎

叡山電車の「鞍馬駅」と三陸鉄道の「宮古駅」に岩手県名産南部風鈴を飾り、風鈴の音色で涼しさと癒しの空間を感じていただけます。



叡山電車 鞍馬駅

源義経(牛若丸)が幼少期に過ごした鞍馬寺の最寄駅「鞍馬駅」には期間中、約200個の「南部風鈴」を吊るし、訪れた方を、涼しい音色でお迎えいたします。

三陸鉄道 宮古駅

「浄土ヶ浜」の最寄駅であり、三陸観光の玄関口でもある「宮古駅」には期間中、岩手県の名産「南部風鈴」約40個を吊るし、訪れた方を、涼しい音色でお迎えいたします。

実施期間 2026年7月1日(水)～8月31日(月)



「悠久の風号」が走ります

叡山電車と三陸鉄道の列車に共通の「悠久の風」ヘッドマークを掲出し「悠久の風号」として期間中運行します。



「悠久の風」ヘッドマーク

叡山電車と三陸鉄道の車両デザインと、それぞれの沿線をイメージして、京都・鞍馬の天狗、岩手・三陸のウミネコ、中央の下には「さんま」が描かれています。



設置期間 2026年7月1日(水)～8月27日(木)
※悠久の風東京キャンペーン8月29日(土)・30日(日)



悠久の風スタンプラリー

それぞれの駅に設置の「悠久の風スタンプ」を台紙(チラシ)に押しと素敵な景品をプレゼントします。(先着200名)
※東京キャンペーンでは、両社の「悠久の風スタンプ」が押せる他、東京キャンペーン限定「悠久の風スタンプ」もご用意します。

- 設置場所** 叡山電車 鞍馬駅(初発～終発)※8/27は17:00まで
三陸鉄道 久慈駅(7:30～18:30)
- 景品プレゼント** 各スタンプ毎に「悠久の風オリジナルステッカー」をプレゼント!!
- 引換場所** 叡山電車 出町柳駅(叡電版)(8:00～22:00)※8/27は18:00まで
三陸鉄道 宮古駅(三鉄版)(7:30～18:30)
※岩手県アンテナショップ「いわて銀河プラザ」8/29・30(キャンペーン版)

悠久の風 東京キャンペーン

- 【開催日】** 2026年8月29日(土)10:30～19:00
30日(日)10:30～17:00
- 【場 所】** 岩手県アンテナショップ「いわて銀河プラザ」(東銀座駅下車)
- 【内 容】** 三鉄・叡電グッズの販売・スタンプの設置 他

募集期間 2026年7月1日(水)～12月31日(木)



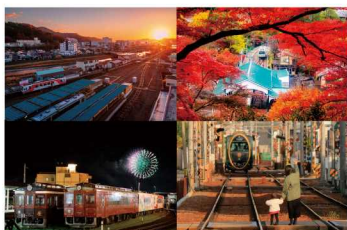
Instagramで気軽に投稿

悠久の風フォトコンテスト2026

叡山電車と三陸鉄道の沿線をテーマにした画像作品をInstagram(インスタグラム)で募集しています。

叡山電車・三陸鉄道の沿線を題材にした写真

設定されたテーマに沿って撮影された叡山電車、三陸鉄道の写真や沿線風景写真などをInstagramで募集します。また、「悠久の風フォトコンテスト2025」の入賞作品の展示も開催します。



歴代「悠久の風賞」受賞作品

- 募集テーマ** A: 叡山電車・三陸鉄道の車両・駅舎
B: 叡山電車・三陸鉄道沿線の風景・グルメ・行事

結果発表 3月下旬(予定)

- 賞** ◎悠久の風賞(1名) ◎えいでん賞(1名)
◎さんてつ賞(1名) ◎風の駅賞(1名) ◎入賞(若干名)



詳しくはHPをご確認ください

『悠久の風フォトコンテスト2025』作品展示

- 【内 容】** 「悠久の風フォトコンテスト2025」の入賞作品を展示します。
- 【展示期間】** 2026年7月1日(水)～8月31日(月)
- 【展示場所】** 叡山電車 鞍馬駅駅舎内・三陸鉄道 久慈駅コンコース

悠久の風関連グッズ

『悠久の風』開催期間限定で鞍馬駅では、岩手県名産の南部風鈴を販売します。

南部風鈴 [期間限定]



発売期間 / 2026.7/1～8/31
発売場所 / 鞍馬駅・風の駅のみ
発売金額 / 1個 2,500円(税込)

えいでんグッズ



叡山電車グッズオンラインショップ
eidenmart
えいでんマート

叡電オンラインショップ



さんてつグッズ



さんてつ屋
三鉄オンラインショップ

三鉄オンラインショップ



風の駅グッズ

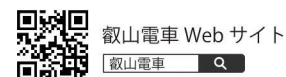
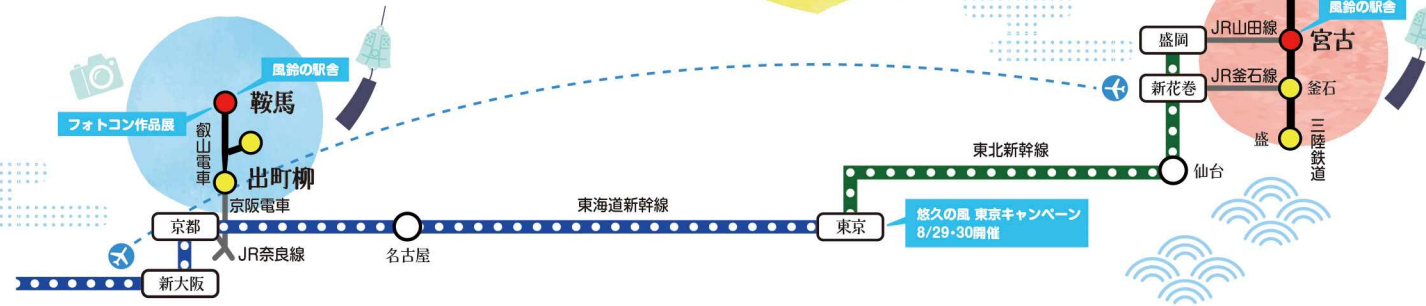


風の駅
【本・雑貨・OPAL毛糸】

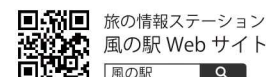
風の駅オンラインショップ



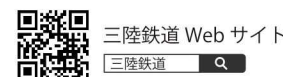
遠くて近い沿線案内
京都・叡山電車と岩手・三陸鉄道 沿線紹介



叡山電車 Web サイト



旅の情報ステーション
風の駅 Web サイト



三陸鉄道 Web サイト

主催 / 叡山電車・風の駅 協力 / 三陸鉄道 後援 / 岩手県・京都市

京都叡山電車

京都の出町柳を起点に洛北を走る叡山電車(えいでん)。比叡山や貴船、鞍馬など観光名所を結ぶ路線です。特に市原駅から二ノ瀬駅間にある「もみじのトンネル」は必見です。

悠久の風

～南部風鈴によせて～

岩手三陸鉄道

美しい海岸と地形が織りなす絶景の地を縦貫する三陸鉄道(さんてつ)。沿線には観光名所が数多く点在し、新鮮な海の幸も豊富で魅力にあふれています。



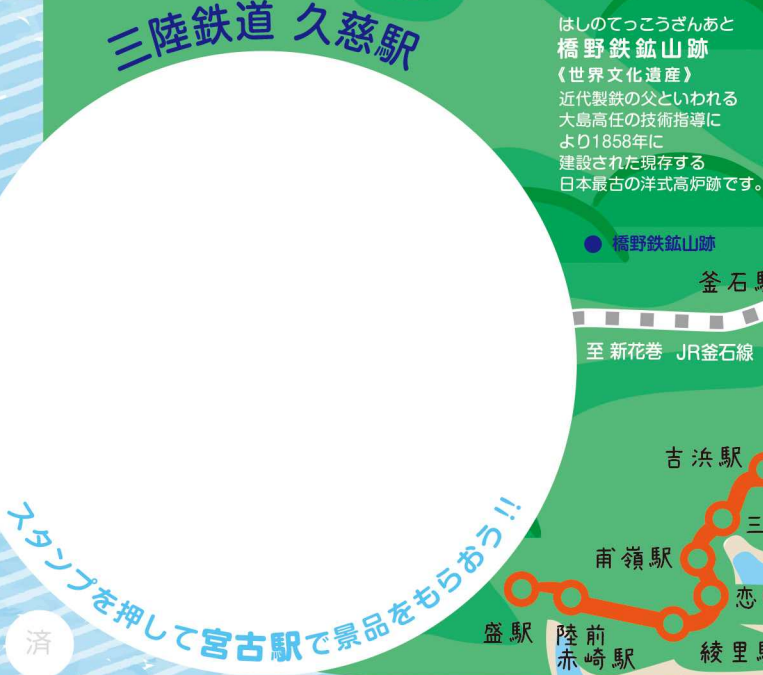
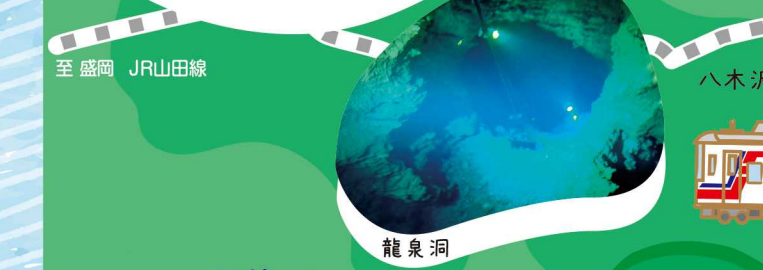
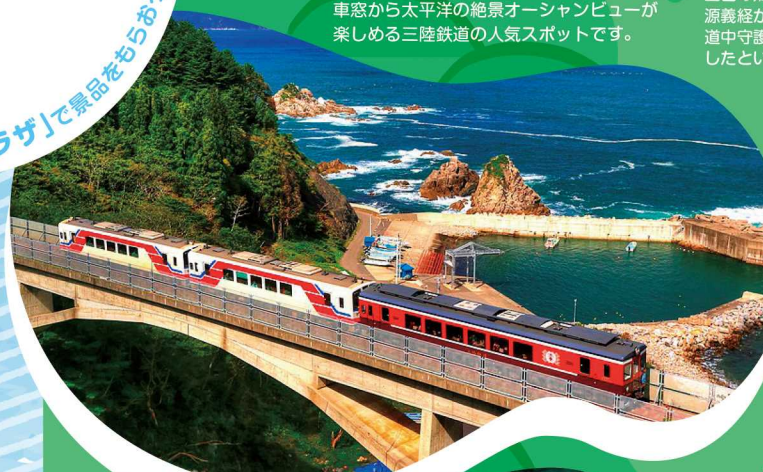
叡山電車 鞍馬駅

スタンプを押して出町柳駅で景品をもらおう!!



東京 銀座「いわて銀河プラザ」
8/29・30のみ設置

スタンプを押して「いわて銀河プラザ」で景品をもらおう!!



北行伝説
岩手県釜石市の鶴住居周辺は、源義経が平泉から北へ逃げ延びたという「義経北行伝説」のルート上に位置し、いくつかのゆかりの地や伝説が残されています。

海を眼下に、
潮風を感じて

